

Le Luxembourg Historique et Pittoresque LA MOSELLE A SCHENGEN

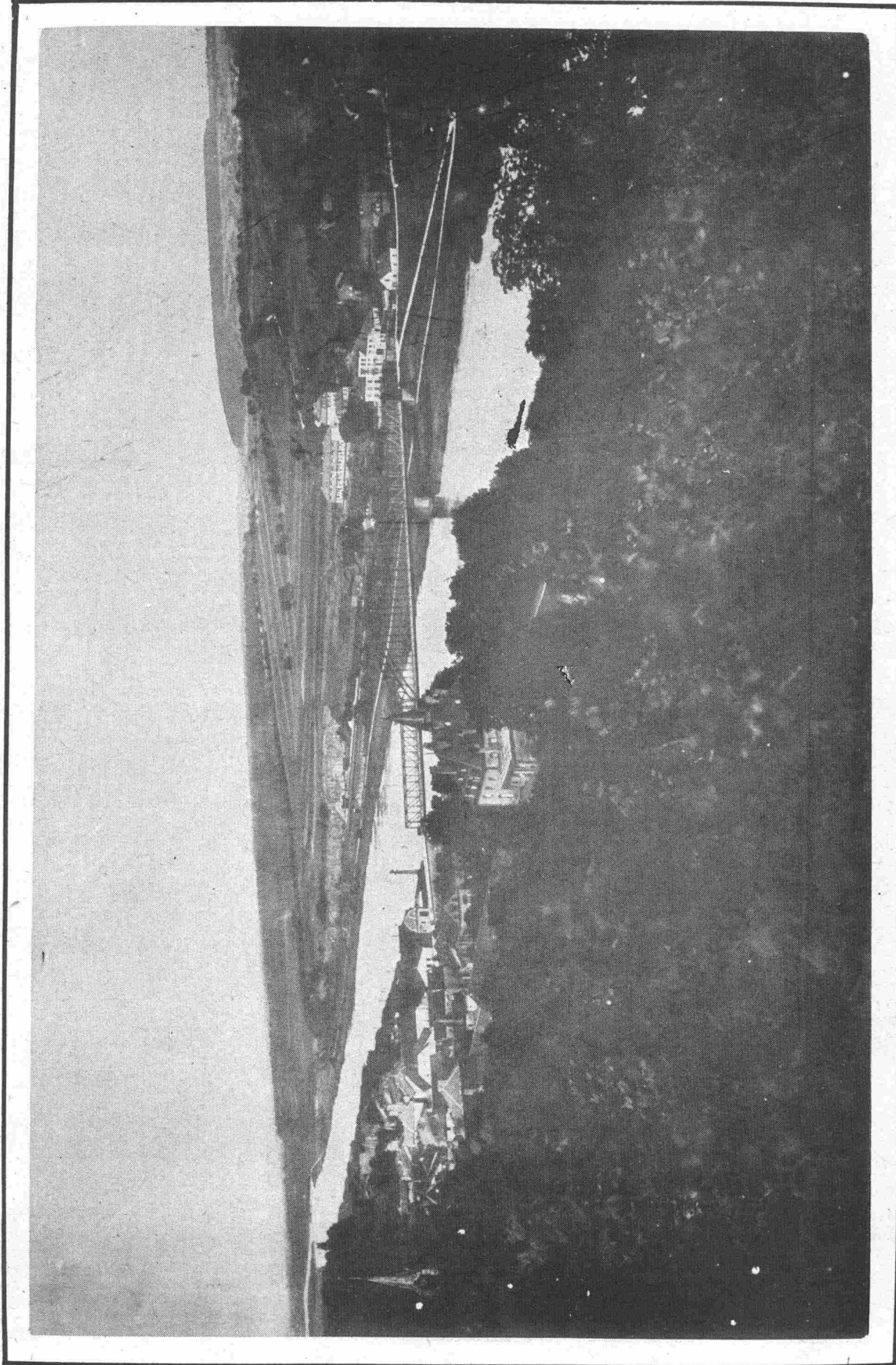


Photo Edmond Hansen, Mersch.

Vue générale, prise du Stromberg, de la Moselle à Schengen: à gauche Schengen, à droite le village de Perl (Prusse); à proximité se trouve la frontière française; au milieu le pont de fer de Schengen, construit au commencement de ce siècle. (Lire page 324 l'article « Wellenstein et Schengen, tiré de l'« Itinéraire » (1844) par le Chevalier l'Evêque de la Basse-Moselle. — Die Mosel bei Schengen, links Schengen, rechts Perl, welche durch die Anfangs dieses Jahrhunderts erbaute eiserne Brücke eine bequeme Verbindung haben. — Unsere Photo wurde vom Stromberg aus aufgenommen.