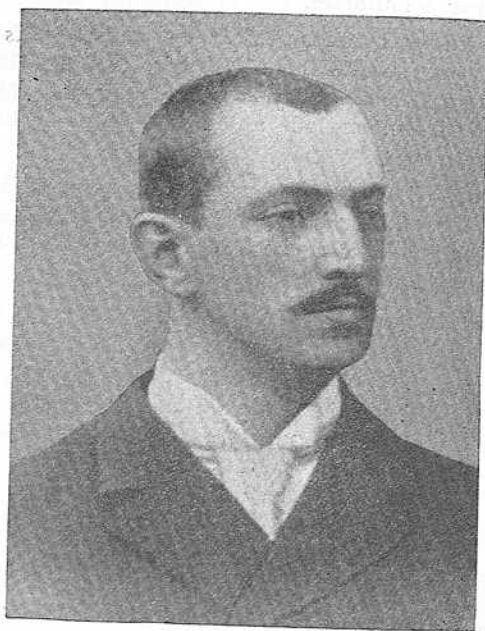


Il est malheureux qu'une mort prématurée ne lui eût laissé que neuf ans pour travailler, l'empêchant ainsi d'évoluer en ses goûts et de devenir peut-être un des plus remarquables architectes de notre pays.

Nous faisons suivre une liste des principaux immeubles construits d'après ses plans, et nous avons marqué d'un astérisque ceux dont les dessins ou photos ont figuré à l'Exposition du Cercle artistique de 1894.



CHARLES MULLENDORFF.

Maison J. P. *Brasseur*, Boulevard de la Foire, actuellement Direction des Ponts et Chaussées.

Maison *Lefort*, Place W. Churchill, appartenant actuellement à M. M. *Schmitz*.

* Maison *Kroll*, idem, propriété de M. E. *Rosenstiel*.

Maison *Victor Thorn*, idem, appartenant à M. C. *Wolff*.

Maison *Thierry*, Boulevard Joseph II, ayant appartenu à la famille d'*Hannoncelles* et ayant abrité en 1918/19 le G. Q. G. du maréchal *Foch*, avant de servir de demeure aux directeurs généraux de *Hadir*; sans conteste un des plus beaux hôtels privés de la ville.

* Maison A. *Reinhard*, Boulevard Royal, appartenant à Madame *Peschon*.

Maison N. *Reining*, idem, propriété de M^e J. *Wolter*.

* Maison J. *Adam*, Côte d'Eich, appartenait à M. A. *Kipgen*.

* La maison de l'entrepreneur *Pies*, ainsi que la Station centrale d'électricité *Siemens & Halske*.