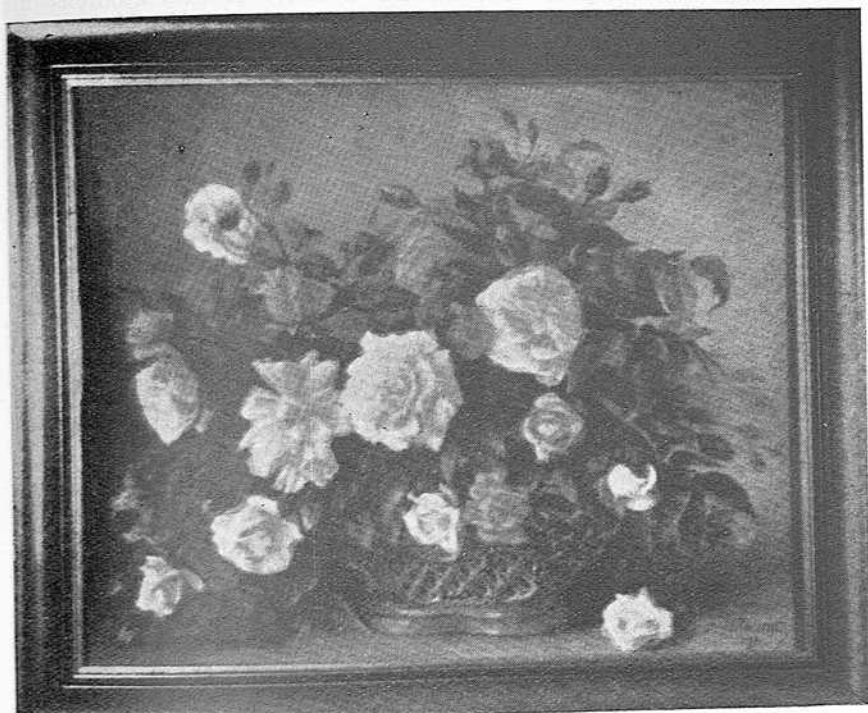


permet tout de même au public de s'en faire une idée complète. . . . et à nous, grâce au catalogue édité à cette occasion, d'en repérer leurs propriétaires actuels.

Parmi les quelque 30 *fusains*, les 10 grands cartons prêtés par la reine des Pays-Bas occupaient la place d'honneur ; ils représentaient des vues de Berg, Vianden, Hollenfels, Beaufort, Meysembourg, Bourscheid, Larochette, Ansembourg, Brandenbourg et Clervaux.



Roses, 1897.

Photo L. Buck d'après un pastel app. à M. Franz Vermast-Heuertz.

Des autres sujets nous retiendrons : étang de Septfontaines ; parcs de Schinzach (Suisse) et de Luxembourg ; forêt d'Useldange ; chêne du He'enhaff ; Moselle, Prüm, Syre, Pétrusse, Kelsbach (Deisermillen), Hallerbach, Aesbach, Sche'ssendömpel (avant la construction du pont).

Les tableaux à l'*huile*, qui comprenaient notamment des rochers de la Prüm, corroboraient l'opinion courante que Heldenstein avait été surtout un grand fusiniste.