

lui rendront cette justice qu'il a puissamment contribué à la merveilleuse prospérité des usines et des vastes établissements que relativement jeune encore, il avait été appelé à gérer. » (15)

— —

Après la mort de son cousin Edouard, Emile Metz fut nommé le 3. 4. 1895 président de la Chambre de commerce à la tête de laquelle il resta jusqu'à sa mort. Voici comment le doyen des membres de cette institution caractérisa l'activité du président Metz : «Placé au premier

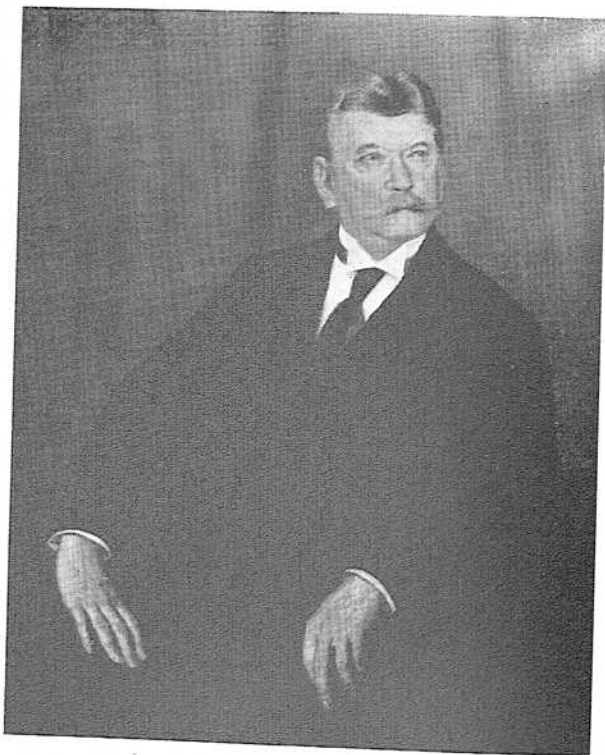


Photo Marcel Schroeder
Portrait d'Emile Metz par L. Buisseret (1922)
reproduit grâce à l'obligeance de l'ARBED

plan du puissant mouvement industriel qui entraîne le pays, il était habitué à regarder en face les grands problèmes économiques qui se posent actuellement devant le pays

«Toutes les énergies étaient les bien-venues. Sa déférence pour les opinions de ses collègues, lui avait valu une autorité incontestée ; de même il s'associait volontiers les enthousiasmes juvéniles si prompts