

## Ein Nachtrag zu den Landwuel-Festlichkeiten in Clerf am 8. September 1929

(Siehe «Luxemburger Illustrierte», Jahrgang 1929, Seite 311, 312 und 313.)

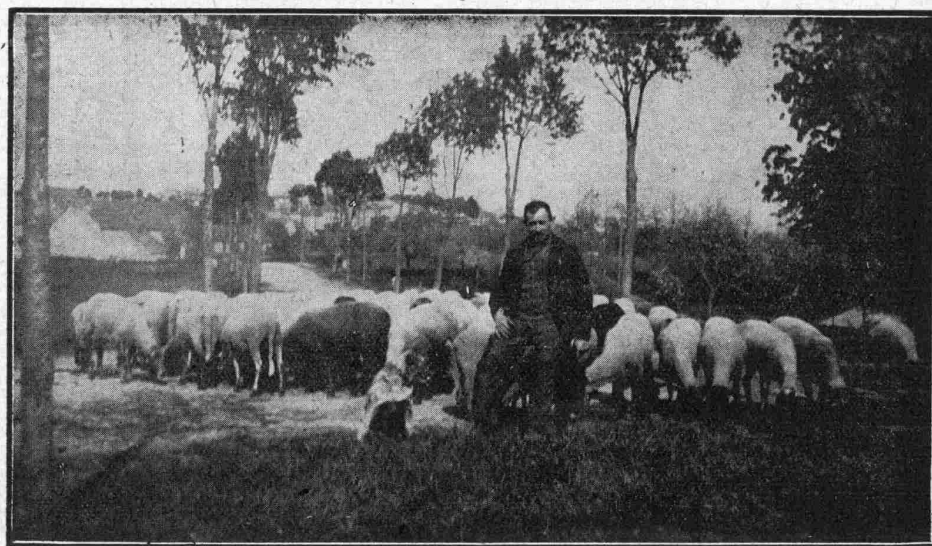


*Cliché Publicitas, Luxembourg*

*Photo J.-P. Zanen*

Herr Ackerbauingenieur J. P. Panen, früher Chef du Service Agricole und jetzt in Arbed-Columeta, stammt bekanntlich aus Weicherdingen. Gelegentlich des am 8. September 1929 in Clerf vom «Landwuel» organisierten Festzuges hielt er darauf, die «Klöppelkrieger» von Weicherdingen im Bilde festzuhalten.

## Le Soir aux environs de Redange: La rentrée des Brebis



*Cliché Publicitas, Luxembourg*

*Photo G. Cloos, Redange-s.-Attert*

Abendstimmung im Oesling (Redingen): Heimtrieb der Schafe