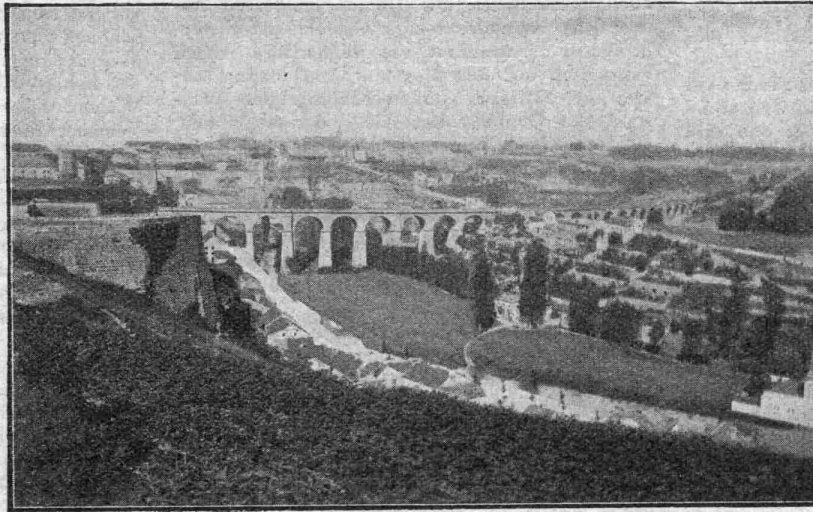


Luxemburg von Clausen, bezw. vom Kuhberg aus gesehen

Vergleichende Aufnahmen verschiedenen Ursprungs aus verschiedenen Jahrzehnten.



Cliché Publicitas N° 393

L'Illustré Luxembourgeois

Diese Photo datiert wohl aus den 1870er Jahren, denn die Schleifung der Festungswerke ist größtenteils bereits vollzogen; so z. B. sind die äußeren Befestigungswerke des Bocks verschwunden, jedoch steht, wie übrigens auf allen Bildern dieser Nummer noch das Trierer Tor. — Biermann, welcher gerade wie wir über einen Abzug dieser Photo verfügte, gibt weder Namen des Photographen noch Jahreszahl an.



Cliché Publicitas N° 538

Photo Frith

Diese Photo des englischen Berufsphotographen Frith datiert von Ende 1870er oder Anfang 1880er Jahre.