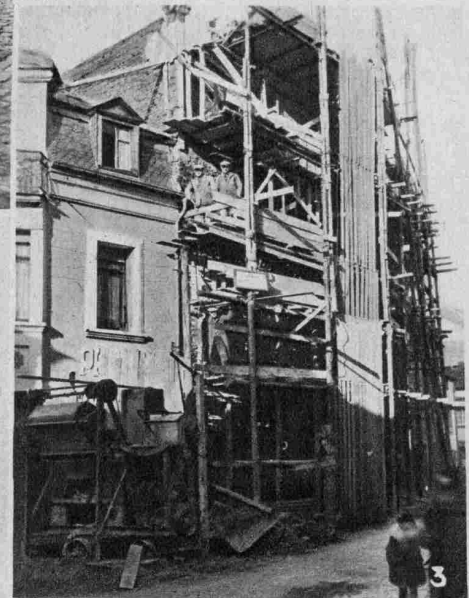


# Echternach ändert sein Gesicht

Die Touristenströme, die seit einer Reihe von Jahren Echternach überfluten, bringen es mit sich, dass das ehrwürdige Städtchen an der Sauer allmählich sein Aussehen ändert. Was will man, die Anforderungen der Neuzeit an Komfort und modernes Wohnen sind wichtige Dinge in einer Touristenstadt, und jedes Zurückbleiben bedeutet in diesen Dingen ein Zurückgehen. Der nächste Sommer wird den vielen Freunden Echternachs eine neue, durch und durch moderne Gaststätte bieten, die Pension



BON ACCUEIL, von deren Erbauung im Tempo von heute (unser erstes Bild wurde im November vorigen Jahres aufgenommen!) unsere Bilder erzählen.

1. Eine bekannte Strassenecke Echternachs: heute schon ein Erinnerungsbild.
2. Stand der Arbeit am 24. 12. 34.
3. Und am 26. 1. 35.
4. „Die Strauss“, 2. 2. 35 ...
5. ... die natürlich gebührend gefeiert wurde.



6. Und so wird diese Ecke Ende April dieses Jahres aussehen.

(Arch. Augustin; Untern. Frank, Luxemburg)



NOUVELLE PENSION

**B. ACCUEIL**

DINTEL-BOINGER • ECHTERNACH

BALENS • CHARLAGE • CENTRAL

LAF • CORNILLE • CHAUX-ÉTOILE

CARAGE • TEL : 52

FOURTE - TERRASSE



GOM RD DD SA GARD