



Fischbacher Schloss, früher Eigentum des Hüttenherrn Charles-Joseph Collart, heute grossherzogliche Sommerresidenz.

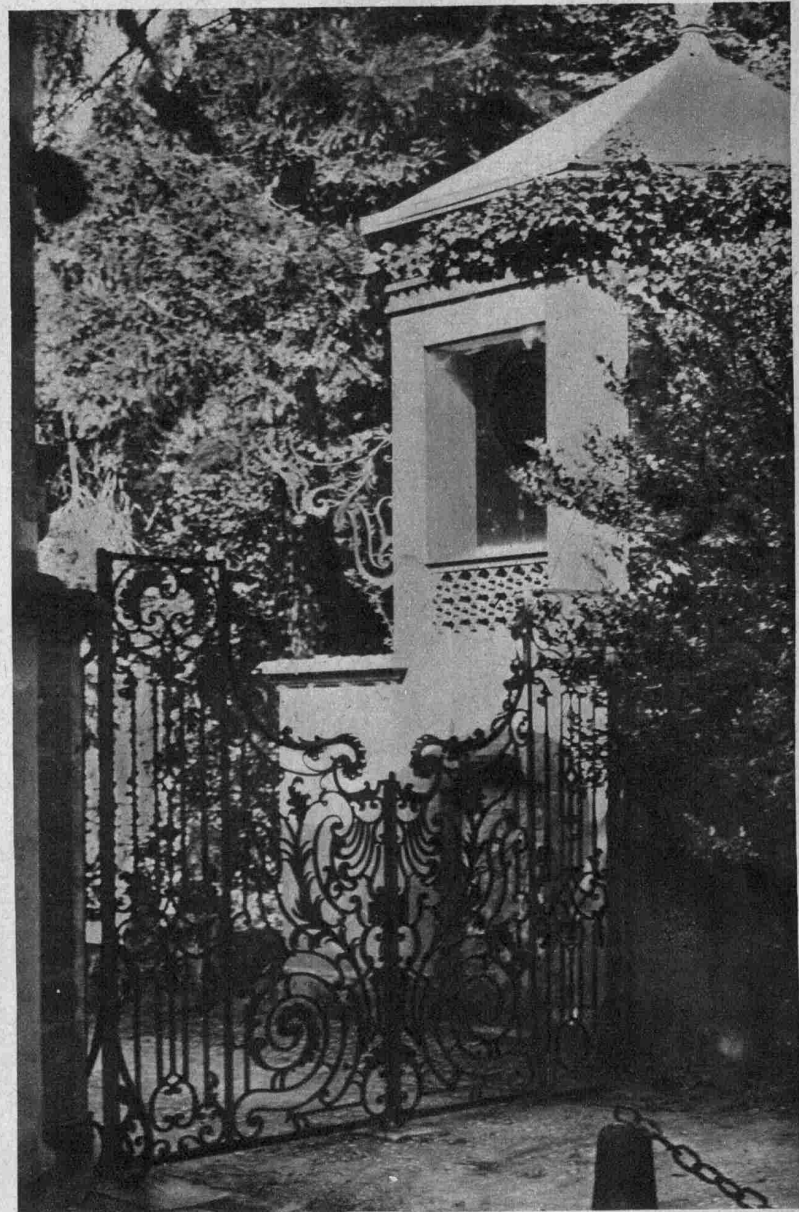


Koedinger Schloss (Landstrasse Luxemburg-Fels), früher Eigentum des Hüttenherrn Charles-Joseph Collart.

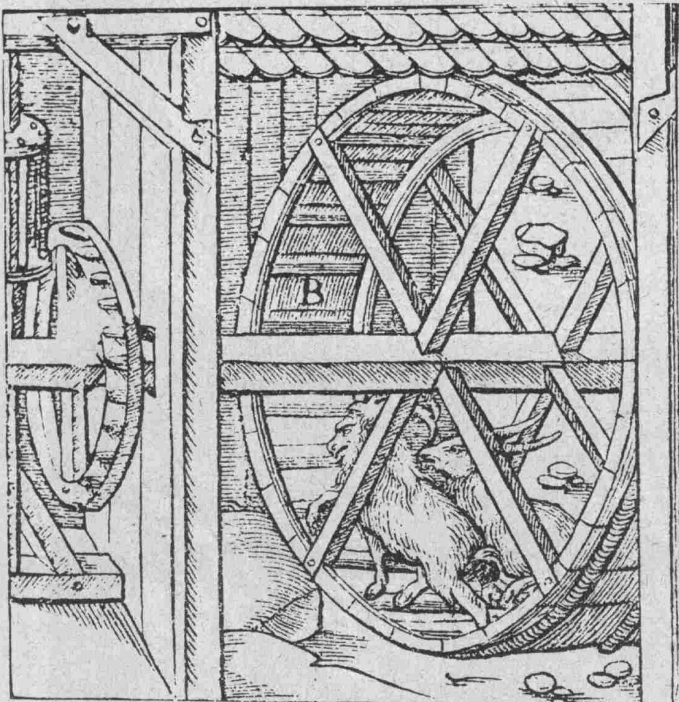


Grundhof. Gesamtansicht der Oekonomiegebäude des Grafen Schorlemer-de Villers. Hier stand früher eine Eisenhütte.

(Photo Karl Brimer, Grundhof).



Das Schlosstor Siebenbrunnen (Rollingergrund). Ein Werk des Kunstschlossers Peter Petit aus Luxemburg.



Tretrad einer Nagelschmiede zum Betriebe des Blasebalges.