

Hübsche Wäsche & elegante Hauskleider

5002. Hübsches Hauskleid aus geblütem «Peau de Gazelle». Das drapierte Schulterstück schliesst mit zwei lose geknoteten Schleifen. Bolerojäckchen u. Ärmel sind gereiht.
Erf.: 4 m 30 von 0 m 90.

5003. Vornehmes Hauskleid aus meergrünem waschbaren Satinkrepp. Ärmel und Taille sind der mit Biesen verzierten runden Passe gereiht untergesetzt. Der Rockrand ist ebenfalls mit Biesen garniert.
Erf.: 3 m 60 von 1 m.

5004. Sehr kleidsames Nachthemd aus weissem Chinakrepp. Taille u. Rockrand zeigen die neue gereichte Smockgarnitur.
Erf.: 3 m 50 von 1 m.



5000.

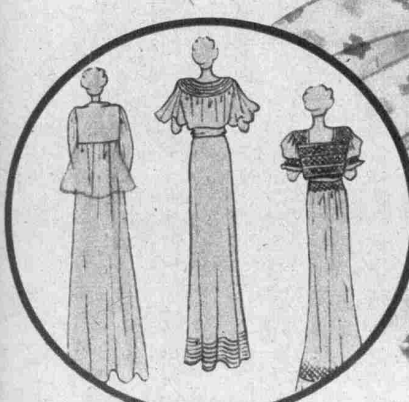
5001.

5000. Elegante Combinaison aus waschbarem blassrosa Satin. Sehr aparter Schnitt, der durch die Verarbeitung von Matt und Glänzend, besonders zur Geltung kommt.

Erf.: 2 m 15 von 1 m.

5001. Combinaison aus hellblauem, waschbarem Chinakrepp mit glockig fallendem Rock und Stäbchenhohnähten.

Erf.: 2 m 10 von 1 m.



5002.

5003.

5004.

Schnittmuster zu obigen Abbildungen sind zu beziehen durch den Verlag der A-Z zum Preise von 6 Fr. (Gr. 44) u. 12,50 Fr. nach Mass. — Postscheckkonto 2552 — Bestellungen, denen der Bezugspreis nicht beigelegt ist, können nicht erledigt werden.