

# DER AMATEUR- PHOTOGRAPH

*Wo liegt der Fehler?*

*Wie schaffe ich Abhilfe?*

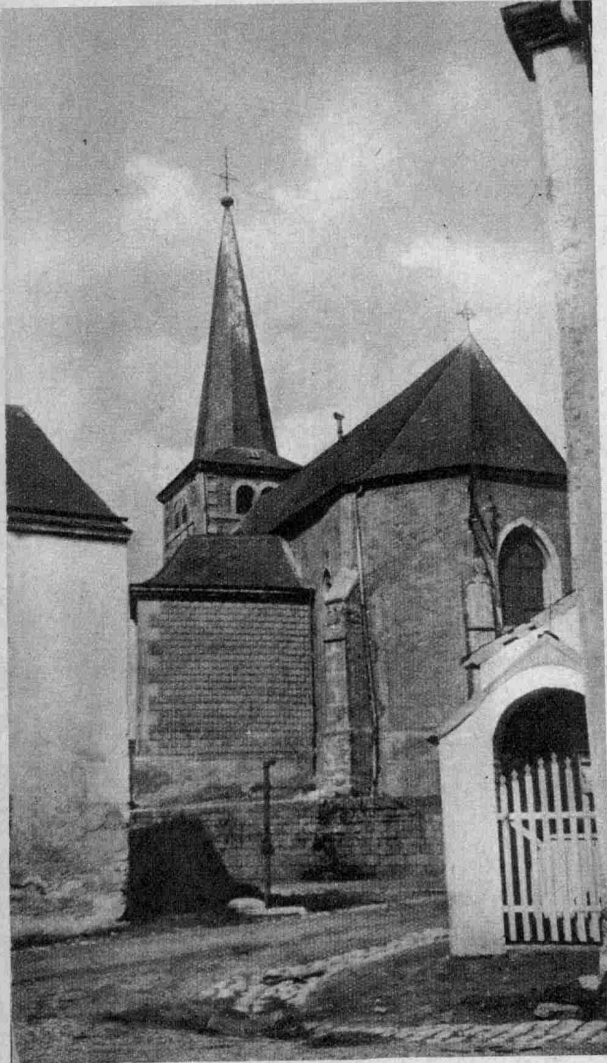


Bild 1. — SASSENHEIM

Schiefe Stellung des Apparates. Stürzende Linien. Der Giebel rechts müsste entweder ganz verschwinden, oder es müsste, um die Wirkung des Durchblickes zu erhöhen, ein grösserer Teil davon auf die Platte genommen werden.

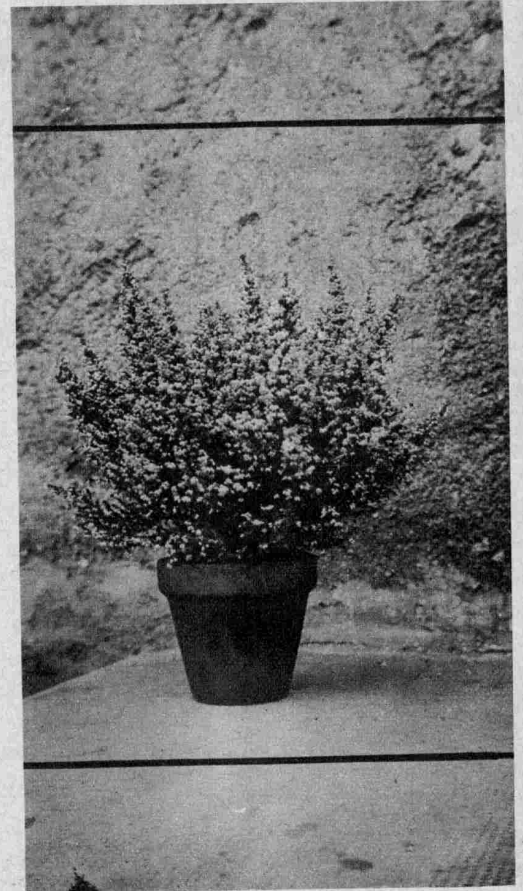


Bild 2. — HEIDEKRAUT

Eine sehr gute Aufnahme. Aber das Aufnahmeobjekt verschwindet im Hintergrund. Zu solchen Aufnahmen ist stets ein neutraler, glatter Hintergrund erforderlich, damit das Objekt genügend von diesem absticht. Der zu wählende Ausschnitt ist auf dem Bilde eingezeichnet.

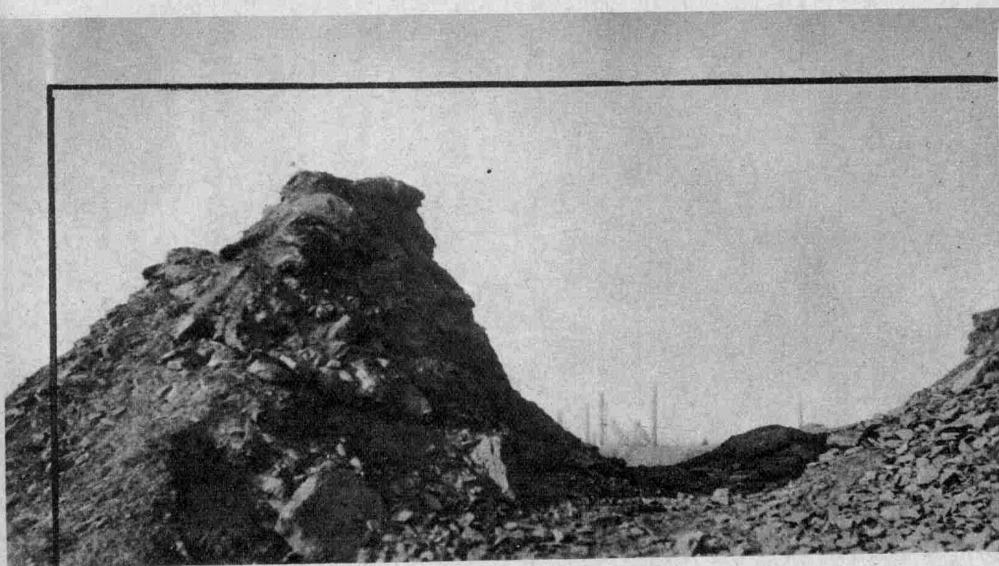


Bild 3. — BLICK AUF ESCH

Fällt unten durch. Eine Aufnahme mit Wolkenhimmel würde grossartig wirken. — Ausschnitt nehmen.

