

Sanitäre-Anlagen

Jos. TURMES

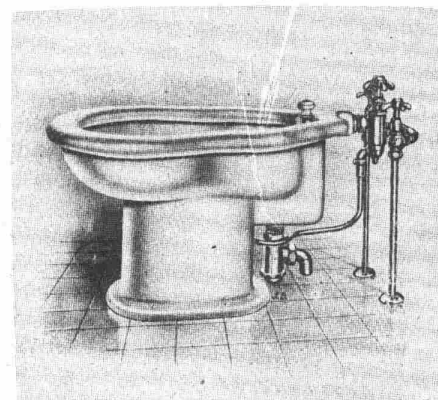
Succ.: Turmes & Kœpp

Luxemburg

Telephon 33-01

Clerf

Telephon 46



zu empfehlen. In erster Linie sollten sich blutarme Menschen nur mit Vorsicht im Wasset bewegen und immer im Auge behalten, daß dem Körper nicht allzu viel Wärme entzogen werden darf. Schwächliche Kinder sollten lieber turnen oder wandern, statt zu schwimmen. Herzkranken oder Lungenkranken ist das Schwimmen auf keinen Fall zu empfehlen, ebensowenig Epileptikern. Auch Magen-, Ohren- und Augenranke seien zur Vorsicht gemahnt. Wer jedoch über eine gute Körperbeschaffenheit verfügt und gesund ist, widme sich dem schönen Sport unbesorgt und nütze besonders die Sommermonate aus, sich wie ein munterer Fisch im Wasser zu tummeln.

Siebenschläfer. Heute haben wir jenen Tag, an dem nach der Sage sieben Jünglinge zur Zeit der Christenverfolgung unter Kaiser Leucius (251) in eine Höhle flüchteten, wo sie auf Geheiß des Kaisers eingemauert wurden. Sie schliefen dort reichlich 200 Jahre und erwachten erst, als sie unter Kaiser Theodosius II. im Jahre 446 zufällig entdeckt und befreit wurden. Die sieben Jünglinge hatten so gut geschlafen, daß sie meinten, nur eine einzige Nacht geruht zu haben. Als aber einer von ihnen in die Stadt geht, um Nahrung zu holen, findet er alles verändert. Auf die wunderbare Mär hin kommen der Bischof Martin und der Kaiser herbei, um sich von dem Wunder zu überzeugen, worauf die Siebenschläfer als Heilige angebetet werden. Viele Landleute

glauben noch daran, daß das Wetter sieben Wochen so ausfällt, wie es sich am Siebenschläfer gezeigt hat. Wie unbegründet diese Annahme ist, wurde schon mehrmals dargelegt.

Erneuert sofort Euer Abonnement

auf die

Luxemburger Illustrierte

welche mit jeder Nummer interessanter wird, wie ein jeder dies selbst feststellen kann. Nur 11 frs. kostet ein Abonnement auf das dritte Quartal 1928.

Wir nehmen noch Abonnemente auf den ganzen Jahrgang 1928 entgegen und die seit dem 1. Januar 1928 erschienenen Nummern werden den neuen Jahresabonnenten sofort franko nachgeliefert. Hierfür sind 44 frs. auf das Postscheckkonto N° 3483 der Luxemburger Illustrierten einzuzahlen.

Auf diese Weise kann noch ein jeder die „Luxemburger Sitten u. Gebräuche“ des Herrn Dr. Jules Keiffer und „Mon Village“ von Charles Bivort sich komplett verschaffen, und erhält gleichzeitig sehr zahlreiche und interessante Luxemburger Dokumente jeder Art.

Die Luxemburger Illustrierte.



Le Parfum exquis

Schätze das Tier! Es ist keine Frage, der beste Mensch kann so verwildern, daß man ihn vom Tiere nicht mehr unterscheiden kann. (Lostojewski). Die Tierquäler stellen die tüchtigsten Rekruten zu des Teufels Linienregiment. (Carlyle). Der mitleidige Mensch ist der beste Mensch. Wer uns mitleidig macht, macht uns besser und tugendhafter. (Lessing). Für einen guten und edlen Menschen ist nicht nur die Liebe des Nächsten eine heilige Pflicht, sondern auch die Barmherzigkeit gegen die vernunftlosen Geschöpfe. (Newton). Es gibt keine wahrhaft gute Erziehung, es gibt kein wahrhaft gutes Herz ohne Mitleid mit den Tieren. (Lord Erskine).



Prix du Châssis }
franco domicile } 30.500 frs
toutes taxes comprises }

Charge utile: 2 tonnes

12 Chevaux luxembourgeois.

Taxe: 310 à 360 frs.

Vitesse: 60-70 km. à l'heure

Freins: sur les 4 roues

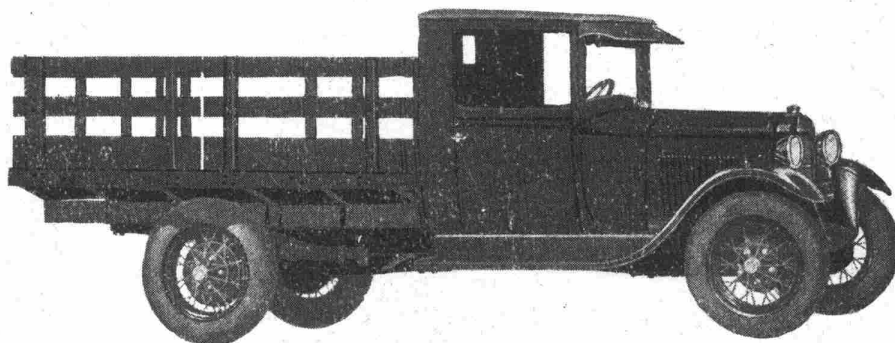
Distributeurs officiels directs:

Grand Garage Fend & C^{ie}

LUXEMBOURG

15, route de Longwy (anc. route de Merl)

Le Nouveau Camion Ford



DER NEUE FORD-LASTWAGEN

Das Gestell hat dieselben neuen Eigenschaften wie das neue Gestell der Personenwagen. Gleiches Gangänderungs- Kühlungs- und Zündungssystem. Doppelte Kraft der früheren Lieferwagen.