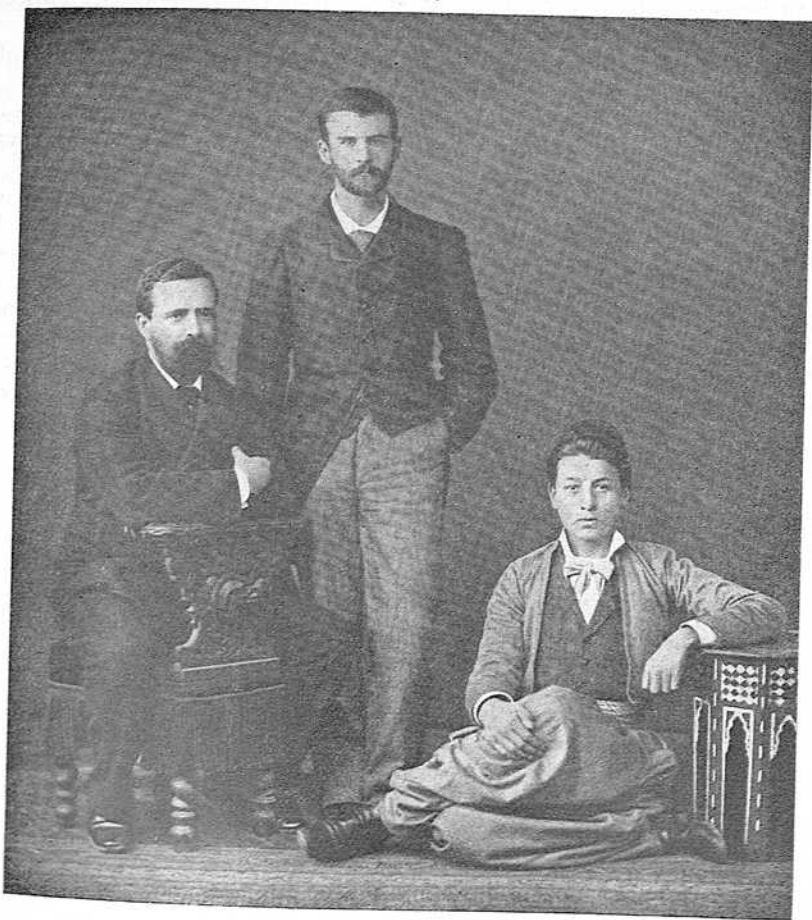


de croire à telle ou telle chose, ils ouvrent les écoles où l'on admet tout le monde sans distinction de religion ».

La prochaine étape sera Alep. Grâce au « firman » du Sultan, l'expédition continue à trouver le meilleur accueil auprès des gouverneurs, pachas et autres officiels. Et quand on apprend l'enthousiasme avec lequel toutes



V. L. Cameron, Ch. Schaefer et un interprète.

ces populations aussi incultes qu'affables saluaient l'idée de la construction du chemin de fer, on est doublement frappé de l'étroitesse d'esprit des habitants de notre E'slek qui, une quinzaine d'années plus tôt, avaient forcé les ingénieurs de changer le trajet prévu et d'éviter les agglomérations sises sur les hauteurs.

A Beredschick l'expédition passe l'Euphrate.