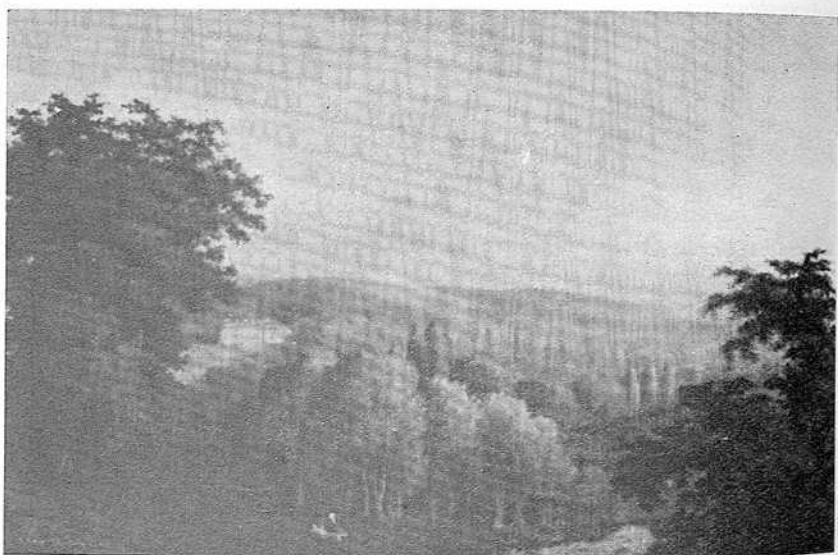


d'Espagne et de la Couronne de chêne de Luxembourg, chevalier (12. 6. 1853) puis officier de la Légion d'Honneur (14. 11. 1855).

La propriété de la Celle St - Cloud avait été achetée en 1844 au vicomte de Morel-Vindé, pair de France et membre de l'Académie des Sciences. Reliée à Versailles par une route tracée, parée et plantée d'arbres par les soins de Louis XV, elle avait appartenu de 1748 à 1750 à la marquise de Pompadour. De style Louis XV très sobre « le Petit Château », comme la favorite aimait l'appeler, verra vers la fin du 18^e siècle ses parterres à la française se transformer en jardin anglais et son immense parc se peupler d'essences exotiques. (De nos jours le parc est coupé en deux par la route de Versailles à Bougival sur Seine). (16)



Ce tableau de E. NYON du Musée Pescatore et que nous reproduisons d'après l'article de M. M. Noppeney dans l'Annuaire des Amis des Musées de 1949, donne une vue du château prise précisément des hauteurs de Bougival. Le Musée Pescatore contient également une aquarelle de CLERGET représentant la Celle-St-Cloud tandis que l'article de L. VAILLAT (v. sub. Sources N° 16) contient un nombre respectable de photos de cette belle propriété, la plupart en couleurs.

J.-P. Pescatore embellit son domaine par la création de l'allée dite « des arbres étrangers », d'une orangerie et surtout des serres destinées à contenir une des plus belles collections d'orchidées du monde.

Comme le relève son neveu Aug. Dutreux, (17) c'est grâce à ses relations commerciales étendues dans toutes les parties du monde que Pescatore avait su réunir déjà dès 1849 plus de 800 espèces de ces fleurs rares.