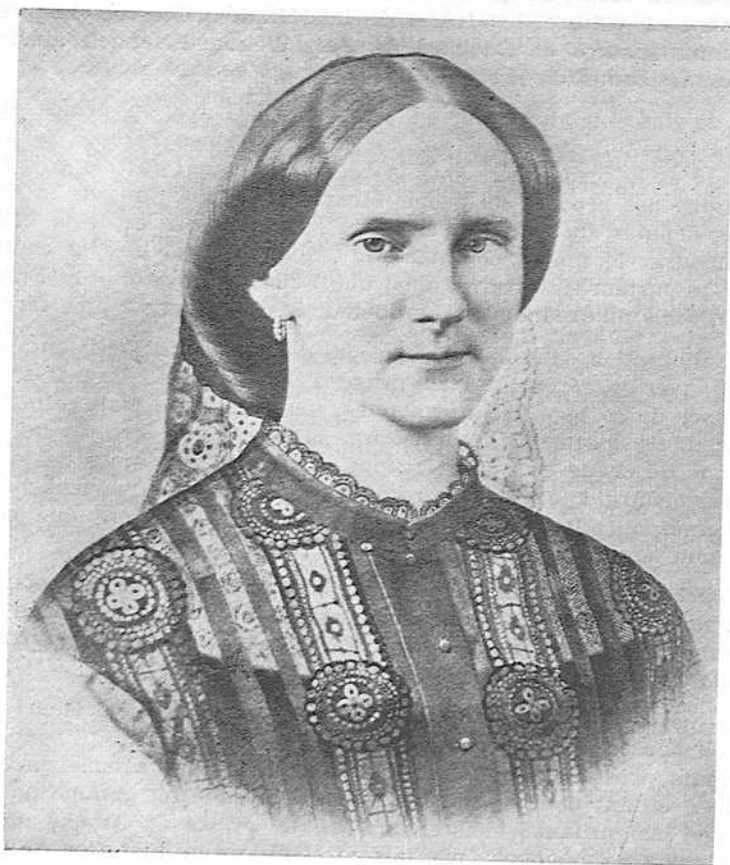


Dès qu'il apprit la nouvelle du décès, le roi Guillaume fit ses préparatifs pour se rendre à Luxembourg où il arriva le lendemain à 8 heures du soir. Il repartit le 9 mai.



Extr. de A. Collart  
Am Wege z. Unabhängigkeit

Cl. P. Linden

La princesse Amélie

Le 15 mai le corps de la défunte princesse fut transporté à la gare de Luxembourg en un cortège imposant. Les devantures des maisons étaient fermées et les façades tendues de noir et de couronnes. Les candélabres étaient revêtus de crêpe.

Le char funèbre, précédé du clergé et du consistoire protestants était entouré de 16 sous-officiers ainsi que d'une garde d'honneur de