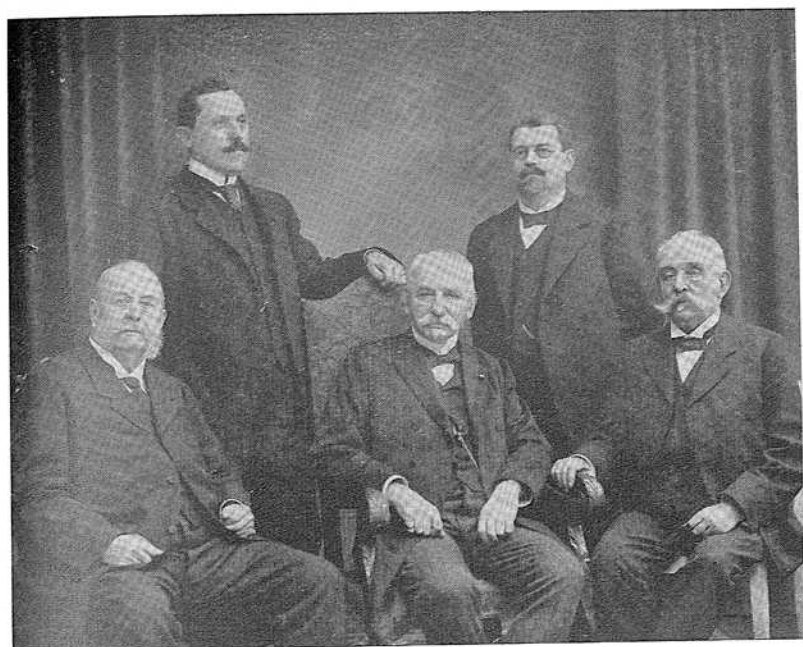


des curateurs de l'Ecole industrielle et commerciale d'Esch-sur-Alzette. (18)

En 1910 il remplit les fonctions de Commissaire général du Grand-Duché à l'Exposition internationale de Bruxelles

A l'endroit de l'Association des Ingénieurs et Industriels Léon Metz faisait figure de mécène. Aussi, en leur assemblée générale du 11. 3. 1917, les membres de cette société lui décernèrent-ils le titre de président d'honneur « en signe d'hommage, de reconnaissance et d'estime. »

Le Conseil Supérieur de Secours contre l'Incendie



Léon Metz Michel Frank G. de Marie Ch. Praum Ed. Hemmer

Nous avons déjà dit que Léon Metz était membre du Conseil d'administration de l'ARBED. Relevons qu'il remplissait ces mêmes fonctions aux Chemins de fer Guillaume-Luxembourg, qu'il était président du Conseil d'administration de la Société métallurgique d'Aubrives — Villerupt, et membre du Conseil de surveillance de l'Eschweiler Bergwerks-Verein.

Il avait été créé chevalier de l'Ordre de la Couronne de chêne en 1888 ; il reçut la cravate de commandeur en 1923. La croix de chevalier de l'Ordre d'Adolphe de Nassau lui avait été décernée en