

à la constitution de la Société nationale des Chemins de Fer luxembourgeois et il appartenait pendant quelque temps au Conseil supérieur économique.

Nous verrons dans un prochain fascicule de la présente collection, dans la biographie consacrée aux imprimeurs Schroell, quel rôle décisif et contesté Emile Mayrisch joua dans les destinées de la «Luxemburger Zeitung» dont il s'était proposé de relever le niveau.

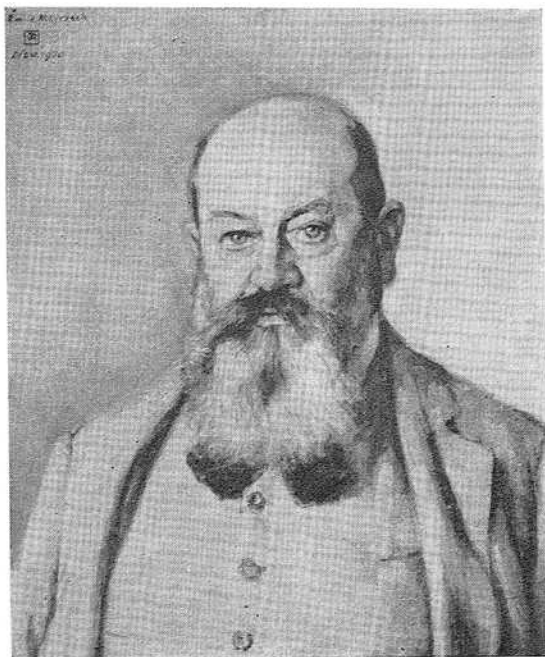


Photo Film Scolaire

Emile Mayrisch

d'après un tableau de Théo van Rysselberghe (nov. 1920)

Sa vie durant il était un véritable mécène pour les jeunes artistes et littérateurs luxembourgeois. Sans son secours, toujours discret, bien des oeuvres n'auraient jamais vu le jour. Ce n'est par exemple que grâce à Emile Mayrisch que put sortir l'édition jubilaire du «Révert» de Rodange (1927) dont il était un grand admirateur.