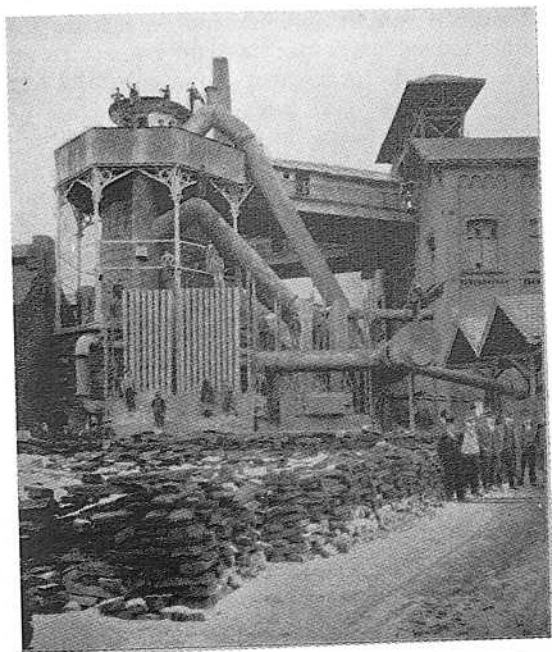


des maisons d'habitation de Norbert et d'Edouard Metz ainsi que des différents employés ; de 4 fours à chaux au gaz etc. etc.

La « Schleifmille », contiguë à la demeure de la veuve d'Auguste Metz et servant à broyer les terres pour la sablerie.



Haut fourneau N° 1 de l'usine de Dommeldange,
construit en 1865
(D'après J. WAGNER, La Sidérurgie luxembourgeoise, 1921)

Des maisons d'habitation sises à Muhlenbach et à Bofferdange.

L'exploitation de pierres à chaux à Strassen.

Les carrières à Bollendorf, à Born, à Audun-le-Tiche et dans le bois communal de Reckange.

Les carrières à plâtre à Moutfort.

La location en société avec les frères Collart de l'usine de Berbourg (jusqu'en 1869).

La part indivise dans la Société des mines d'Esch-s-Alzette (Soc. de la Providence et Soc. Metz & Cie) pour la moitié des terrains à mines et à minettes que cette société possède soit comme propriétaire soit comme concessionnaire.

Enfin il y a lieu de retenir que Norbert Metz est seul commandité responsable. Pendant toute sa gérance, et à partir du 1. 10. 1865, il