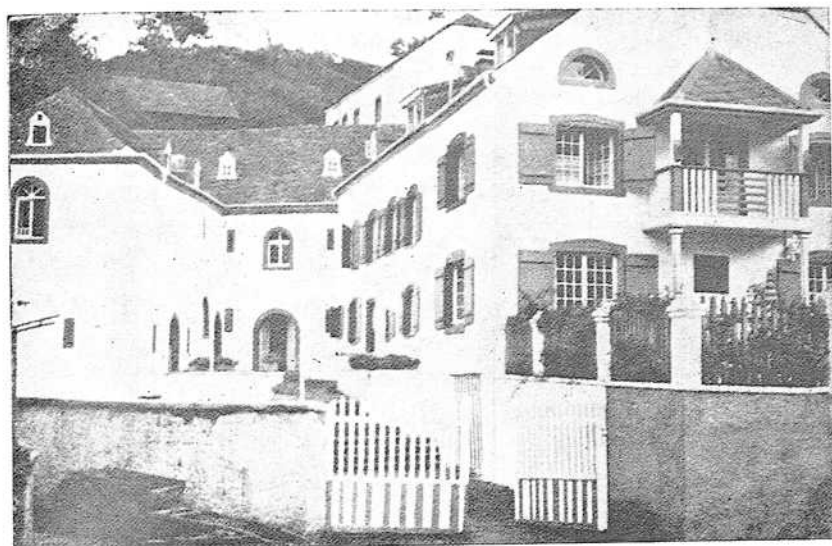


VIII D 1) MARTHE, née à Luxembourg le 25. 3. 1892, épousa le 12. 8. 1915 Max ARENDT, né à Diekirch le 1. 12. 1884.

Ingénieur-métallurgiste sorti en 1907 de l'Ecole Polytechnique de Charlottenburg, il travailla d'abord aux Forges de Pompey, avant d'être préposé pendant une douzaine d'années au service des laminoirs à l'usine de Rodange. En 1923 il s'établit pour son compte à Luxembourg, et y dirigea son bureau technique jusqu'en 1929. Après avoir fait un stage de six mois à L'AEG de Berlin, il fut chargé de la direction technique de la SOLPEE que l'importante société allemande avait fondée à Luxembourg pour se faire représenter au Grand-Duché, en Belgique et dans l'Est de la France. Après que la SOLPEE eut cessé ses affaires en 1936,



Résidence d'été du notaire A. Wurth, à Michelau
(D'après C. L. 1939)

Max Arendt reprit son bureau d'ingénieur que les événements d'avant-guerre, de guerre et d'après-guerre ne permirent de se développer qu'à partir de 1950.

Pendant trente années il était membre du Comité de l'Automobile-Club, premier du nom; membre-fondateur du Nouvel Automobile-Club, il en dirigeait les destinées depuis 1959.

Ses fonctions de Consul honoraire de Finlande lui valurent une ovation lors des événements douloureux pour ce pays en hiver 1939-40 ainsi que la cravate de commandeur de l'Ordre de la Rose blanche de Finlande (122), Max Arendt, qui était aussi décoré de la croix de che-