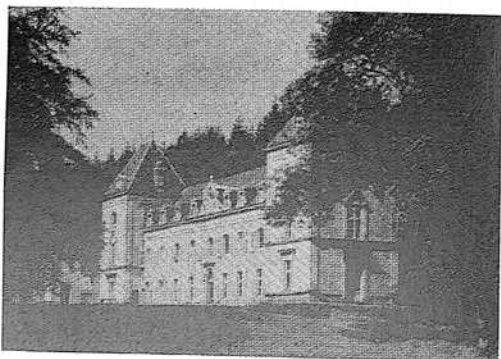


Le château actuel ne constitue plus qu'une aile de l'ancienne demeure du Pont d'Oye. Transformé par d'Hoffschmidt, qui y ajouta deux tours, il servit pendant de longues années de résidence au baron Pierre Nothomb et, en même temps, de lieu de rendez-vous d'écrivains, de poètes et d'his-



Le château du Pont d'Oye

D'après Ucht 1965

toriens de tous bords. Dans le dessein de voir se perpétuer le rôle culturel du Pont d'Oye, les héritiers du baron Nothomb collaborèrent en 1968 à la création d'une association sans but lucratif au nom de « Centre de Rencontre du Pont d'Oye » dont la Fondation P. Nothomb, « riche en documents historiques, littéraires et politiques », ²²) ne constitue pas le moindre de ses atouts.