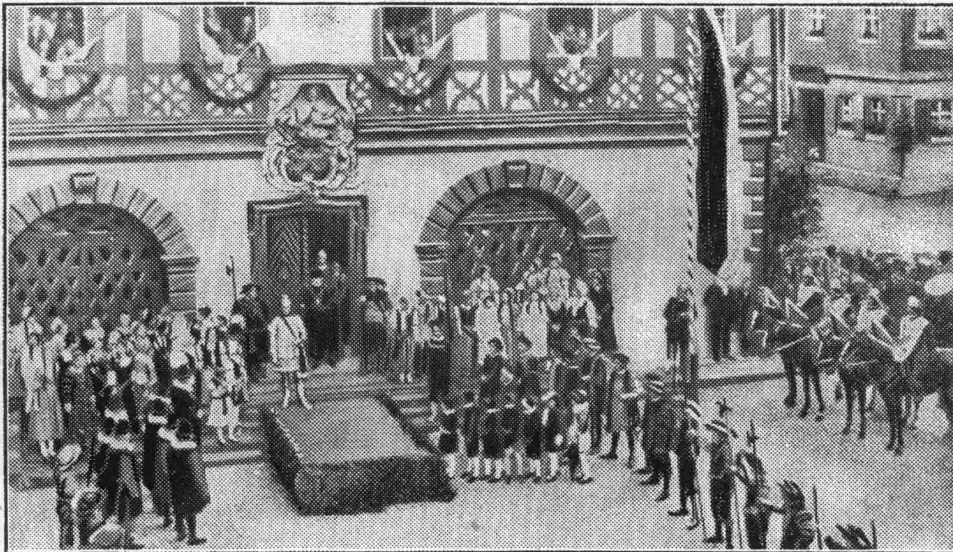


Auf Schienen zu Deutschlands höchstem Gipfel

Die bayerische Zugspitzbahn wurde am 8. Juli 1930 feierlich eröffnet. Es handelt sich hierbei um die Strecke vom Zugspitzbahnhof in Garmisch, der mit dem Reichsbahnhof durch einen direkten Tunnel verbunden ist, nach der vorläufigen Endstation Zugspitzplatt auf dem Schneeferner. Die elektrische Zahnradbahn hat die fast 2000 Meter Steigung (von 700 auf 2650 Meter) in 111 Minuten Fahrzeit überwunden. Die Reststrecke Schneeferner — Zugspitze, mit einem Höhenunterschied von 300 Meter, wird als Seilbahn im Oktober eröffnet. — Unser nebenstehendes Bild zeigt die erste Probefahrt mehrere Tage vor der Eröffnung.



800-Jahrfeier der Stadt Staffelstein

*Szene aus dem historischen Festspiel
vor dem Rathaus.*

(Siehe nebenstehendes Bild.)

Das hübsche Frankenstädtchen Staffelstein, bekannt als Geburtsort des Rechenmeisters Adam Riese, feiert in diesen Tagen das Jubiläum seines 800-jährigen Bestehens unter Beteiligung der gesamten Bürgerschaft sowie zahlreicher Gäste.

Die schnellste Bahn der Welt

*Die Torpedo-Schwebebahn
der Stadt Glasgow.*

(Siehe nebenstehendes Bild.)

Der schottische Ingenieur Georg Bennie hat für die Stadt Glasgow eine neuartige Schwebebahn gebaut, deren Wagen an einem Schienenstrang — der über den torpedoartigen Fahrzeugen auf einem Haltegerüst ruht — sich mit einer Geschwindigkeit von 240 Kilometern in der Stunde vorwärts bewegen.

