

Deuxième Braderie de Luxembourg (suite)

— Zweite Braderie in Luxemburg (Fortsetzung)

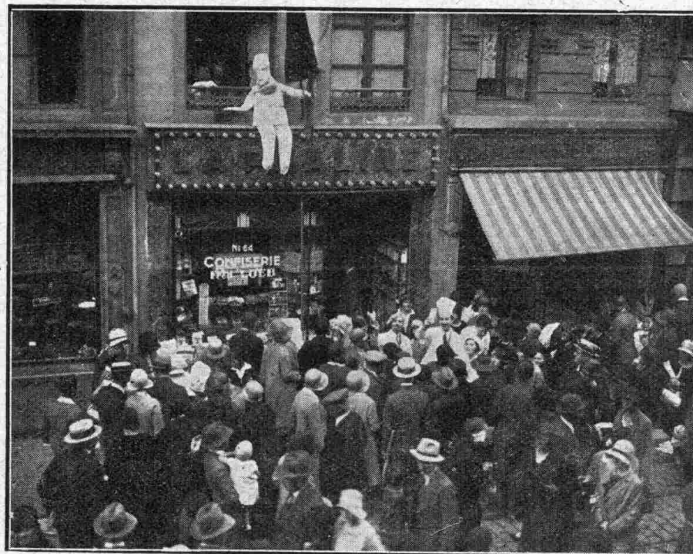


Cliché Publicitas N° 563

Photo L'Illustré Luxembourgeois

Maison Santos

Cafés, Thés, Grand'Rue N° 55 (photo prise vers 11 heures du matin). — Der Hauptschlager der 2. Braderie: Simon als Schnellzeichner macht Reklame für Santos «Café». Die Käufer erhalten 1 Pfund Kaffee nebst 1 Paket Chicorée in eine Simon'sche Zeichnung eingewickelt.



Cliché Publicitas N° 556

Photo L'Illustré Luxembourgeois

„La Praline“ ~ Fréd. Lœb

Grand'Rue N° 64. — Dät rengste «Knusperhaißchen» fir 't Kanner an 't Fraleit. — Op desem Bild gesi mer, daß et och nach vill naschlech Hären zu Lëtzeburg gött.

Annoncez dans «l'Illustré Luxembourgeois» et vos annonces seront lues régulièrement par tous les Luxembourgeois