

Deuxième Braderie de Luxembourg (suite) — Zweite Braderie in Luxemburg (Fortsetzung)

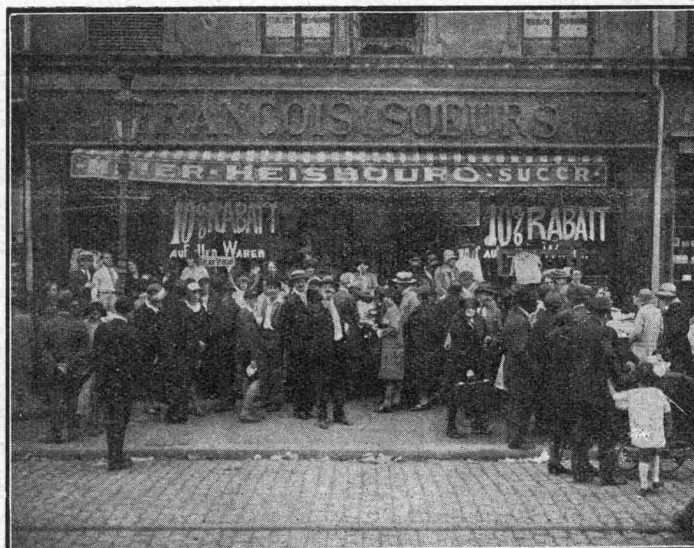


*Cliché Publicitas N° 559*

*Photo L'Illustré Luxembourgeois*

**J. Schwender**

Bijouterie, Horlogerie, Optique — Maison fondée en 1905 — Avenue de la Gare N° 1. (Das Geschäft J. Schwender befindet sich seit kurzem nicht mehr im Eckladen, sondern nebenan, erstes Haus der alten Avenue.)



*Cliché Publicitas N° 560*

*Photo L'Illustré Luxembourgeois*

**Meier Heisbourg**

(ancienne Maison François Sœurs), Bonneterie, Lingerie, Chemiserie, Mercerie, etc., Avenue de la Gare N° 15.

(Die beiden Bilder dieser Seite wurden gegen 6 Uhr nachmittags aufgenommen.)