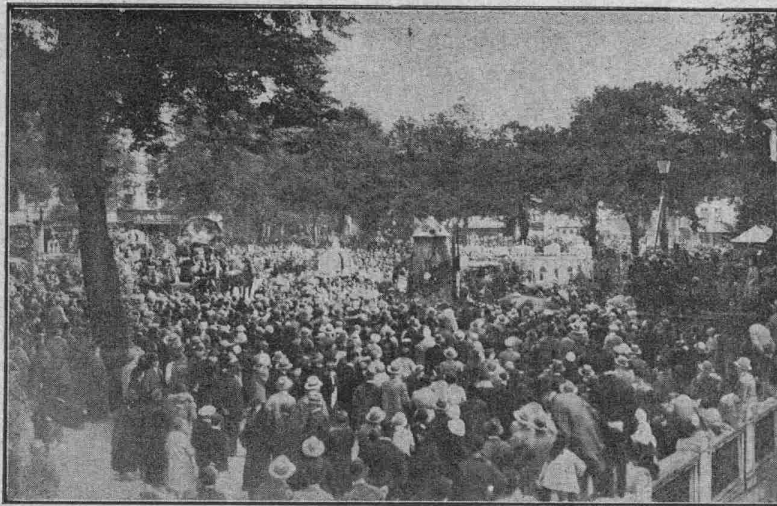


La bataille des fleurs sur la Place Guillaume le 13 septembre 1931



Cliché Publicitas N° 749

Photo L'Illustré Luxembourgeois

Gesamtbild: Auf dem Wilhelmsplatz und vor dem Rathause (Die Blumenschlacht)

Empfehlenswerte Literatur für Wanderfreunde:

Wandern, das heißt Leben! Von M. Selter. Verlag Wilhelm Stollfuß. Bonn. Gebd. Mk. 1,20.

Mit wirklicher Freude liest man dieses lyrische Büchlein, das von unseren älteren und neueren Dichtern eine reiche Auswahl von Liedern und Sprüchen enthält, die in immer wieder neuer Form singen und sagen von Wandern und Singen, von Berg, Wald und Flur, von Sonnenschein und Regen und der Freude an der Natur.

Ein feinsinniges Büchlein, durch welches die Herrlichkeit der deutschen Lande und der Segen des Wanderns vertieft wird. Zwar kein Reiseführer, aber ein trefflicher Reisebegleiter ist dieses hübsch ausgestattete Bändchen, welches größte Verbreitung verdient.

Wie lese ich Karten? Einführung in das Verständnis und den Gebrauch topographischer Karten für Wanderungen von Vermessungsrat E. W. Schmidt, 11.—15. Tausend, Verlag Wilh. Stollfuß, Bonn, 1 Mk. Die beste Karte nützt dem Wanderer nichts, wenn er sie nicht richtig zu lesen versteht. Das aber will gelernt sein.

Die hier vorliegende Schrift eines erfahrenen Fachmannes hat sich die Aufgabe gestellt, das volle Verständnis der Kartensprache zu vermitteln.

In sehr unterrichtender Art behandelt das vorzüglich ausgestattete Heft den unendlich wichtigen Stoff unter Verwendung zahlreicher Beispiele und Abbildungen. Ein wirklich gediegenes Hilfsmittel wird hier dem Wanderer und jedem, der topographische Karten zu lesen hat, geboten. Das Bändchen ist daher zu empfehlen.

Der Sonn' entgegen! (Ein Leitfaden für Wanderungen) betitelt sich ein kleines Werkchen, das Erich Barberowsky im Verlag von Wilhelm Stollfuß, Bonn, zum Preise von Mk. 1,50 herausbringt.

In dem in hübscher Aufmachung uns vorliegenden Bändchen gibt der Verfasser nicht nur praktische Winke für das Wandern, sondern auch einen geschichtlichen Rückblick. Er behandelt dann die neuzeitliche Entwicklung und den Wert von Wandern und Heimat. Weitere Kapitel gelten dem Sehen, dem Landschaftsbild, und seine Beobachtung, dem Wald, dem Winterwandern usw. Vorbereitung und Durchführung einer Wanderung sowie Ausrüstung sind natürlich in dem Bändchen nicht vergessen. Das Bändchen sollte in der Bücherreihe jeden Wanderers und Naturfreundes stehen.

Rhein-Führer und Wanderbuch. Verlag Wilh. Stollfuß, Bonn. 6. Aufl. Mk. 3,—. Ein echter Rheinführer, der jedem, der das Rheintal in seinen prächtigsten Teilen kennen lernen und durchwandern will, gute Dienste leisten wird. Mehr wie 180 der schönsten Wanderungen, darunter auch der Rheinhöhenweg, sind aufgenommen. Zwei vorzügliche Wanderkarten des ganzen Gebietes im Maßstabe

1:100.000 sind beigegeben. Alles das, was dem Besucher des Rheines Interesse bietet, ist aufgenommen, darunter viele prächtige Landschaftsbilder. Inhalt und Ausführung sind mustergültig, und es ist dem Führer die größte Verbreitung zu wünschen. Wer den Rhein besuchen will, findet in diesem Führer einen trefflichen Reisebegleiter. Die Luxemburger, die in großer Zahl den Rhein besuchen, seien insbesondere auf diese illustrierte Ausgabe hingewiesen.

Mosel-Führer und Wanderbuch. 6. Aufl. Mk. 2,75. Verlag Wilhelm Stollfuß, Bonn. Ein Gebiet unseres Westens, das zwar schon seit Jahren viel besucht, als Sommeraufenthalt trotz seiner eigenartigen Schönheit aber noch lange nicht genug geschätzt wird, ist das Moseltal. Diese Neuauflage bringt in kurzer, aber ausreichender Einführung das wesentlichste aus Beschaffenheit und Geschichte des Moseltales. Von allen wichtigeren Plätzen aus sind die schönsten Wanderungen mit peinlichster Sorgfalt beschrieben. Dieser mit prächtigen Landschaftsaufnahmen versehene Führer ist offizieller Führer des Allg. Moselvereins. Das beigegebene sehr gute Kartenmaterial (Maßstab 1:100.000) leistet vorzügliche Dienste. Wer nach diesem Führer die Mosel kennen lernen will, darf sich wohl beraten wähen. Möge es dem Verlage vergönnt sein, mit seinen Führern immer mehr naturfrohe Menschen auf die herrliche Mosel hinzuweisen.

Eifel-Wanderkarte. Ein großes Eifelkartenwerk im Maßstabe 1:100.000 bringt der Westdeutsche Führer- und Kartenverlag Wilh. Stollfuß in Bonn neu heraus. Es liegen drei große Karten (je Mk. 1,50) vor, die allen Freunden der Eifel willkommen sind, in vierfarbigem Druck hergestellt. Es sind alle vom Eifel-Verein bezeichneten Höhenwege eingezeichnet. Jeder Eifel-Wanderer sollte die Karten besitzen, denn diese gut ausgeführten Kartenblätter sind sehr zu empfehlen.

Neue Eifel-Wanderkarte. Der Westdeutsche Führer- und Wanderkarten-Verlag Wilh. Stollfuß in Bonn bringt soeben eine neue große Karte der ganzen Eifel heraus. Es handelt sich um eine neue, das ganze Eifelgebiet umfassende Karte im Maßstabe 1:200.000. Eine solche Eifelkarte hat bisher gefehlt und das Erscheinen dieser Karte wird von allen Freunden der Eifel sehr begrüßt werden. Die Karte ist in vollkommener Weise durchgeführt, das Papier ist gut, die vierfarbige Druckausführung mustergültig und der Preis von Mk. 1,50 ist als sehr mäßig zu bezeichnen. Die vom Eifel-Verein bezeichneten Wanderlinien sind mit aufgenommen. Der Karte ist die größte Verbreitung zu wünschen.