

NEUE BLUSEN UND KLEIDER

4583. Schneiderkleid für den Vormittag aus geripptem Wollstoff. Knöpfe aus lackiertem Holz. Erfordert: Rock 1 m von 1 m 40; Jacke 1 m 30 von 1 m 40.



4583.



4584.

4584. Kleid aus punktiertem Wollchinakrepp. Kragen- und Aermelgarnitur aus Organdi. Gürtel aus Ciré.

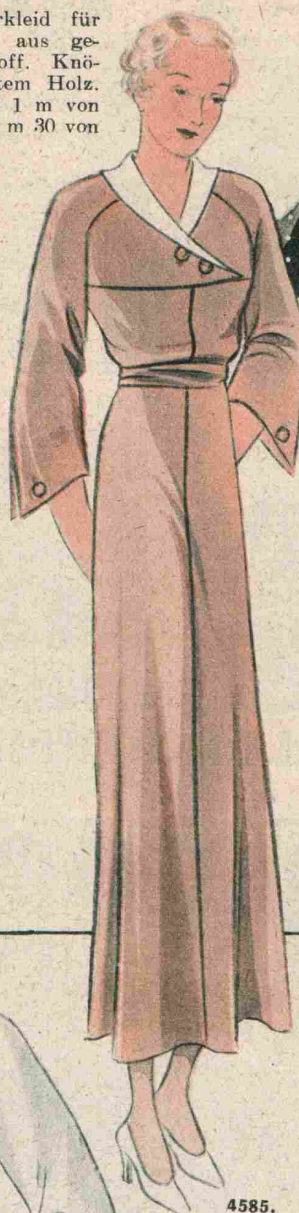
Erford.: 3 m 60 von 1 m.

4585. Kleid aus Wollchinakrepp. Satinknöpfe. Gürtel aus Wollchinakrepp.

Erford.: 3 m 80 von 1 m.

4586. Dieses Kleid aus dunklem Satin mit hellen Punkten hat eine Kragengarnitur aus hellem Georgette. Gürtelschnalle aus hellem u. dunklem Elfenbein.

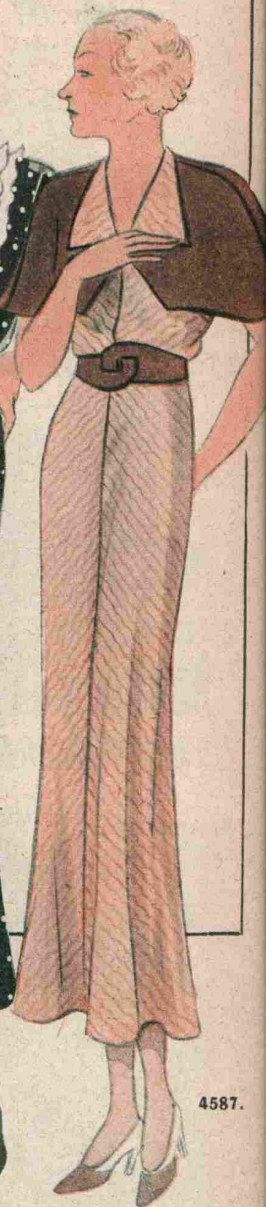
Erf.: 3 m 75 von 1 m.



4585.



4586.



4587.

4587. Kleid aus gerippter Seide. Cape und Gürtel sind aus demselben Stoff gefertigt.

Erfordert Kleid: 3 m 50 von 1 m.

Cape: 0.80 m von 1 m.

4588. Bluse aus gestreiftem Mousseline, Kragen, Manschetten und Taschen haben Biesengarnitur.

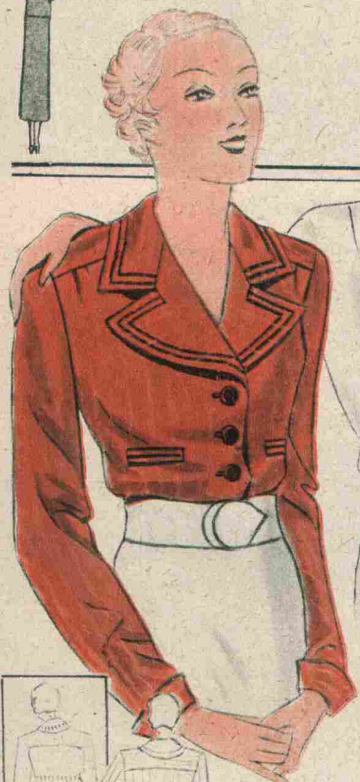
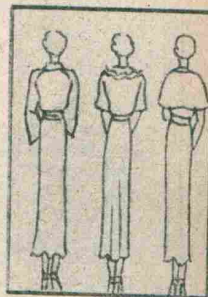
Erfordert: 2 m von 1 m.

4589. Bluse aus Crêpe-Satin, Aermel und Jabot sind mit Hohlsäumen verziert.

Erfordert: 1 m 50 von 1 m.

4590. Bluse aus Seiden-Leinen mit Hohlsäumen verziert.

Erfordert: 2 m von 1 m.



4588.



4589.



4590.

4591.

4591. Bluse aus Seiden-Mousseline mit Hohlsäumen garniert. Großer Schulterkragen.

Erfordert 1 m 75 von 1 m.