

Jugendlich aussehende Modelle

4592. Kleidsamer Sommertailleur von mattrosa Shantung. Die Jacke schliesst am Hals mit einer Schleife aus marineblauem Satin-Ciré. Das hübsche Cape ist den Schultern durch einen Einsatz angearbeitet. Knopfgarnitur aus blauem Galalith.

Erf.: 4 m 50 von 1 m.

4593. Mantel aus ockergelbem Lederstoff mit aufgestepptem Schulterstück. Dunkelbraune Schnalle und Knöpfe von derselben Farbe.

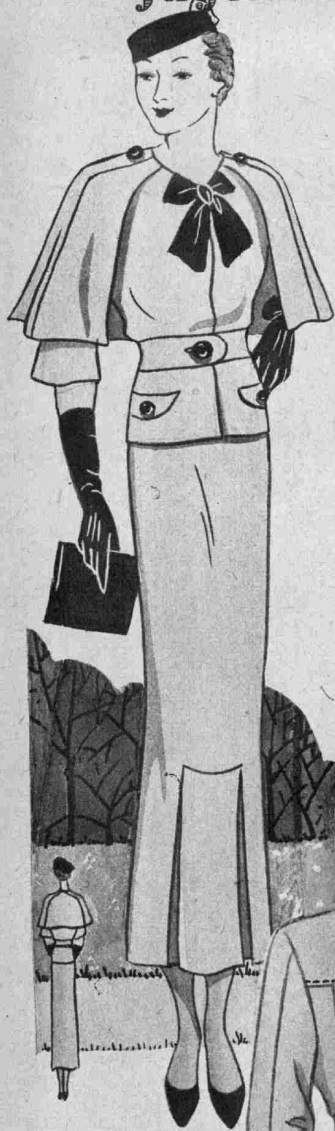
Erf.: 3 m von 1 m 40.

4594. — Flotter Herbstmantel aus blauem Ratiné. Passende blaue Knöpfe.

Erf.: 3 m von 1 m 40.

4595. Einfaches Schneiderkleid aus wildlederfarbenem Gabardine. Der Schalkragen und die kleinen Aermelmanschetten sind aus weissem Leinen. Negerbraune Knöpfe. Ledergürtel.

Erf.: 3 m von 1 m 40.



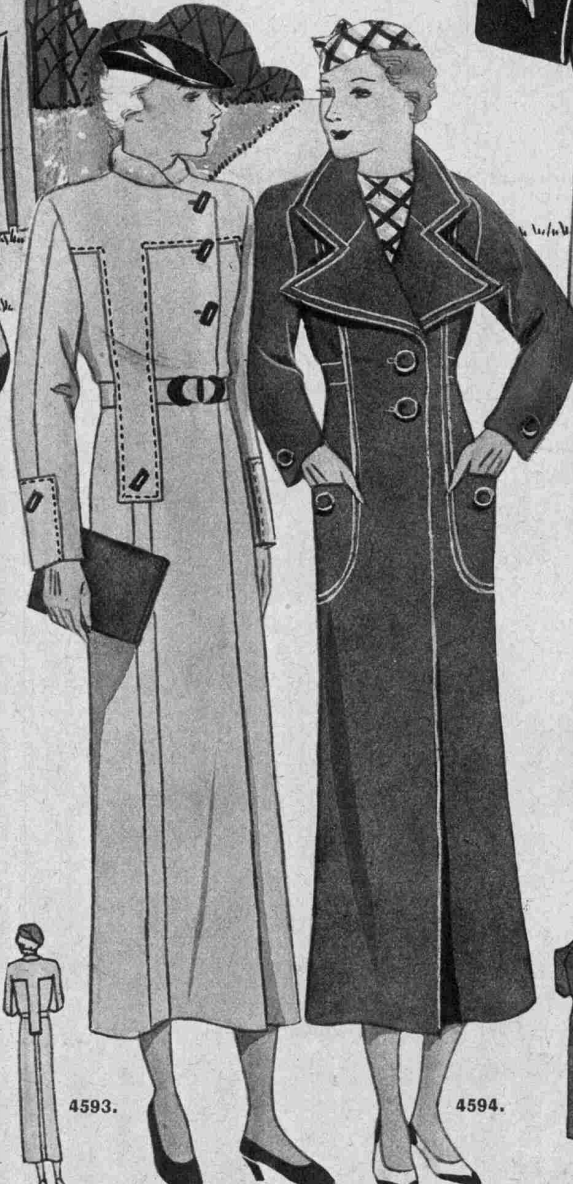
4592.



4595.

4596.

4597.



4593.

4594.

4596. Tailleur aus weissem Serge. Die Jacke ist garniert mit Blenden und Knöpfen aus saphirblauem Chinakrepp.

Erf.: 3 m von 1 m 40.

4597. Praktisches Schneiderkleid aus empiregrünem Marocain. Die kurze, lose fallende Jacke ist mit bronzefarbenem, grün gesticktem Galon garniert. Dazu passende Knöpfe aus Bronze-Coroza.

Erf.: 2 m 90 von 1 m 40.

