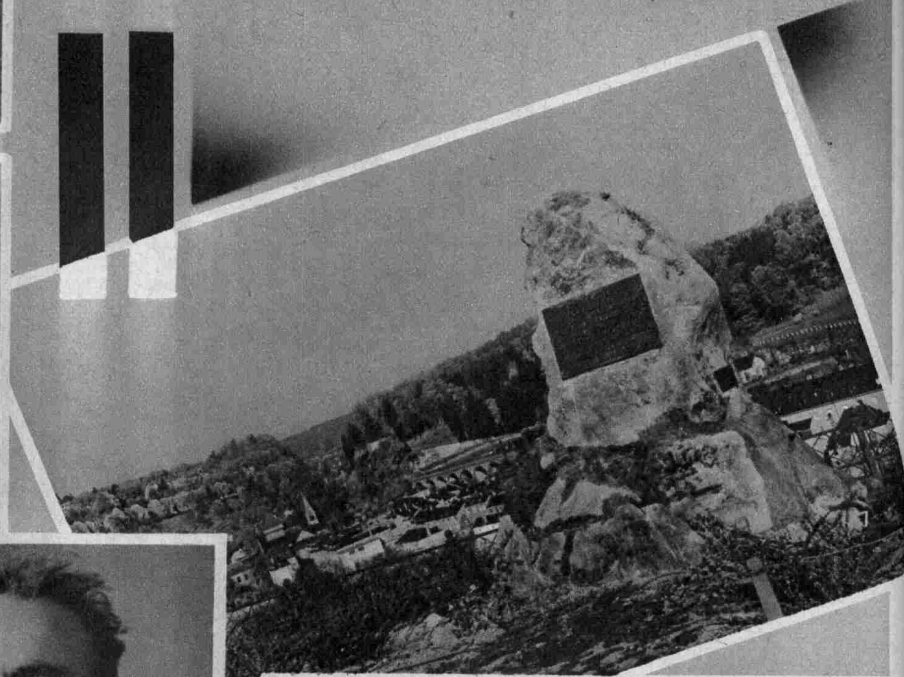
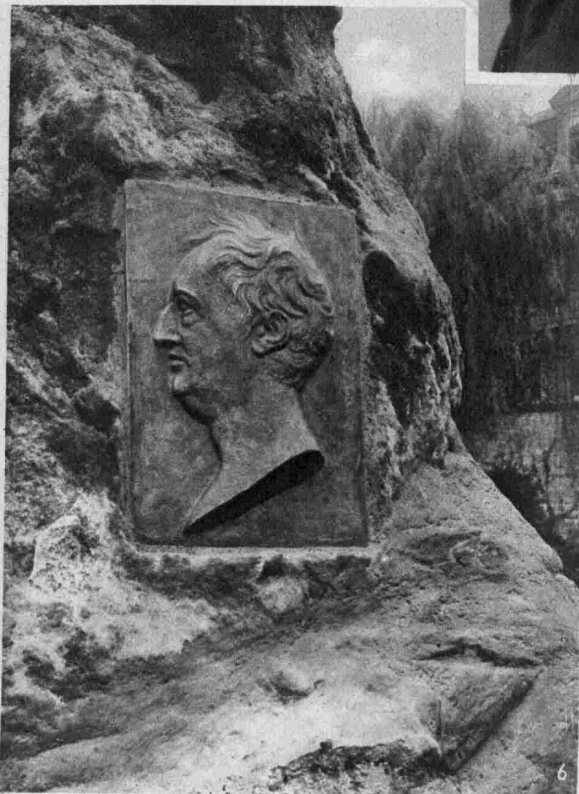


# EINWEIHUNG DES *Goethe-Gedenksteines* AN DER SCHLOSSBRÜCKE



1. Der Stein mit den Landesfarben umhüllt vor der Enthüllung.
2. Batty Weber hält die Einweihungsrede.
3. Der Clairon-Signal der Scouts bei der Enthüllung.
4. Prof. Speller, der die Anregung zur Errichtung eines Goethe-Gedenksteines gab.
5. Der Stein mit dem Medaillon.
6. Das Medaillon, das der Bildhauer Kratzberg hergestellt hat.



7. Der Stein mit der Platte, die die bekannte Inschrift trägt: „Hier findet sich so viel Grösse mit Anmuth, so viel Ernst mit Lieblichkeit verbunden, dass wohl zu wünschen wäre, Poussin hätte sein herrliches Talent in solchen Räumen bethätigt.“