

Für unsere jungen Mädchen

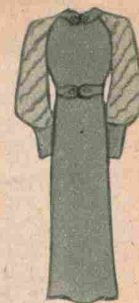
5094. Klassisch geschnittenes Sportkleid aus hellerem Wollstoff. Kleine aufgesetzte Taschen. Schösschenteile an den Hüften. Kragen, Aermelbündchen und Gürtel sind aus dunklerem Wollstoff. Reissverschluss.

Erf. 3 m 10 von 1 m 30.

5095. Vornehm wirkendes Kleid aus einfarbnem und gestreiftem Wollstoff. Die eingesetzte Vorderbahn ist spitz zulaufend geschnitten. Die ziemlich weiten Raglanärmel sind in ein hohes, enges Bündchen gefasst. Die rund geschnittene Halsblende schliesst rückwärts.

Erf.: Einfarbe 2 m 70 von 1 m 10.

Gestreift 0 m 60 von 1 m 10.



5091.



5093.

5094.

5091. Dieses Kleid aus Phantasiewollstoff zeigt eine neuartige Schnittform mit eingesetzten Taschen. Die Aermel sind am Ellenbogen etwas weiter geschnitten. Am untern Teil des Rockes sind seitlich Hohlfalten angebracht.

Erf. 3 m 40 von 1 m 40.

5092. Neuartig geschnittenes, eckiges Schulterstück. Die «halben» Raglanärmel schliessen am Ellenbogen mit einem rund geschnittenen Stoffstreifen ab. Die Vorderbahn springt beiderseits in Kniehöhe in Falten auf.

Erf. gerippter Wollstoff 3 m 25 v. 1 m 30

5092.

5093. Dieses Kleid aus weichem Phantasiewollstoff hat ein vorne spitz zulaufendes Schulterstück, das im Rücken mit Knöpfen schliesst. Der um die Hüften eng anliegende Rock fällt untenhin weiter auf durch eine eingesetzte Faltenbahn.

Erf. 3 m 40 von 1 m 20.



5095.